



# 领航星号

## 从新加坡启航

2026年5月17日 - 9月25日

4晚香港 - 芽庄 - 新加坡海上游 (周日/三)

搬迁航次

5月17\* | 9月2

日期	目的地	抵港时间	离港时间
1	香港	-	2000
2	海上巡游	-	-
3	芽庄(金兰港)	1000 (0900)	2000 (1900)
4	海上巡游	-	-
5	新加坡	1400	-

\* 邮轮于5月17日晚上7点从香港出发, 5月19日上午11点 (10点) 抵达芽庄, 晚上7点 (6点) 离开。

1晚吉隆坡海上游 (周四) 单程

5月21

日期	目的地	抵港时间	离港时间
周四	新加坡	-	2000
周五	吉隆坡 (巴生港)	1100	-

2晚邦咯岛海上游 (周日)

5月31 | 6月21

日期	目的地	抵港时间	离港时间
周日	新加坡	-	1400
周一	邦咯岛	0900	1900
周二	新加坡	1400	-

5晚新加坡 - 胡志明 - 芽庄 - 香港海上游 (周日)

搬迁航次

6月28

日期	目的地	抵港时间	离港时间
周日	新加坡	-	1800
周一	海上巡游	-	-
周二	胡志明 (东奈)	0800 (0700)	2000 (1900)
周三	芽庄 (金兰港)	1200 (1100)	2200 (2100)
周四	海上巡游	-	-
周五	香港	1400	-

2晚吉隆坡 - 马六甲海上游 (周五) 单程

5月29

日期	目的地	抵港时间	离港时间
周五	吉隆坡 (巴生港)	-	2359
周六	马六甲	0800	1800
周日	新加坡	0800	-



## 2 晚马六甲海上游 (周日)

9月6, 13

日期	目的地	抵港时间	离港时间
周日	新加坡	-	2000
周一	马六甲	0800	1900
周二	新加坡	0700	-

## 2 晚刁曼岛海上游 (周五)

6月5, 12, 19, 26

日期	目的地	抵港时间	离港时间
周五	新加坡	-	2100
周六	刁曼岛	0800	1700
周日	新加坡	0800	-

## 3 晚槟城海上游 (周二)

6月2, 23

日期	目的地	抵港时间	离港时间
周二	新加坡	-	2000
周三	海上巡游	-	-
周四	槟城	0700	1500
周五	新加坡	1500	-

## 3 晚普吉岛海上游 (周二)

9月15

日期	目的地	抵港时间	离港时间
周二	新加坡	-	1200
周三	普吉岛	1630 (1530)	-
周四	普吉岛	-	0200 (0100)
周五	新加坡	1400	-

( ) 当地时间

## 2 晚吉隆坡海上游 (周日)

9月20

日期	目的地	抵港时间	离港时间
周日	新加坡	-	2000
周一	吉隆坡 (巴生港)	0800	1800
周二	新加坡	0700	-

## 2 晚周末海上游 (周五)

9月11, 18

日期	目的地	抵港时间	离港时间
周五	新加坡	-	2000
周六	海上巡游	-	-
周日	新加坡	1400	-

## 3 晚槟城 - 马六甲海上游 (周二)

9月8

日期	目的地	抵港时间	离港时间
周二	新加坡	-	1200
周三	槟城	1100	1900
周四	马六甲	1100	2100
周五	新加坡	1400	-

## 3 晚槟城 - 吉隆坡海上游 (周二)

9月22

日期	目的地	抵港时间	离港时间
周二	新加坡	-	1200
周三	槟城	1100	1900
周四	吉隆坡 (巴生港)	0800	1900
周五	新加坡	1400	-

## 5 晚芽庄 - 胡志明海上游 (周日)

6月7, 14

日期	目的地	抵港时间	离港时间
周日	新加坡	-	1400
周一	海上巡游	-	-
周二	芽庄(同奈)	0800 (0700)	1700 (1600)
周三	胡志明 (富美)	0800 (0700)	2000 (1900)
周四	海上巡游	-	-
周五	新加坡	1500	-



丽星邮轮

# 领航星号

## 从马来西亚启航

### 2026年5月17日 - 9月21日

5晚香港 - 芽庄 - 新加坡 - 吉隆坡海上游 (周日)

搬迁航次

5月17

日期	目的地	抵港时间	离港时间
周日	香港	-	1900
周一	海上巡游	-	-
周二	芽庄(金兰港)	1100 (1000)	1900 (1800)
周三	海上巡游	-	-
周四	新加坡	1400	2000
周五	吉隆坡 (巴生港)	1100	-

2晚普吉岛海上游 (周一)

5月25

日期	目的地	抵港时间	离港时间
周一	吉隆坡 (巴生港)	-	1300
周二	普吉岛 (深水港)	0830 (0730)	1730 (1630)
周三	吉隆坡 (巴生港)	1300	-

2晚马六甲 - 新加坡海上游 (周五)

5月29

日期	目的地	抵港时间	离港时间
周五	吉隆坡 (巴生港)	-	2359
周六	马六甲	0800	1800
周日	新加坡	0800	-

5晚香港 - 芽庄 - 新加坡 - 马六甲海上游 (周三)

搬迁航次

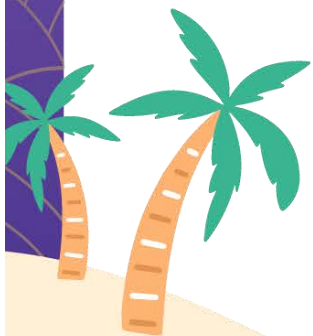
9月2

日期	目的地	抵港时间	离港时间
周三	香港	-	2000
周四	海上巡游	-	-
周五	芽庄(金兰港)	1000 (0900)	2000 (1900)
周六	海上巡游	-	-
周日	新加坡	1400	2000
周一	M 马六甲	0800	-

2晚普吉岛海上游 (周三)

5月27

日期	目的地	抵港时间	离港时间
周三	吉隆坡 (巴生港)	-	1830
周四	普吉岛 (深水港)	1430 (1330)	2300 (2200)
周五	吉隆坡 (巴生港)	1900	-



### 3 晚普吉岛 – 槟城海上游 (周五)

5月22

日期	目的地	抵港时间	离港时间
周五	吉隆坡 (巴生港)	-	1900
周六	普吉岛 (深水港)	1500 (1400)	2330 (2230)
周日	槟城	1100	1900
周一	吉隆坡 (巴生港)	0730	-

### 3 晚 新加坡 – 槟城海上游 (周一)

9月7

日期	目的地	抵港时间	离港时间
周一	马六甲	-	1900
周二	新加坡	0700	1200
周三	槟城	1100	1900
周四	马六甲	1100	-

### 3 晚 新加坡 – 槟城海上游 (周一)

9月21

日期	目的地	抵港时间	离港时间
周一	吉隆坡 (巴生港)	-	1800
周二	新加坡	0700	1200
周三	槟城	1100	1900
周四	吉隆坡 (巴生港)	0800	-

( ) 当地时间





丽星邮轮

# 领航星号

## 从香港启航

### 2026年6月-11月

#### 2晚 厦门海上游 (周三)

7月15, 22; 8月19; 9月30; 10月14

日期	目的地	抵港时间	离港时间
周三	香港	-	1600
周四	厦门	1100	1900
周五	香港	1400	-

#### 2晚 厦门海上游 (周三)

10月28; 11月11

日期	目的地	抵港时间	离港时间
周三	香港	-	2000
周四	厦门	1300	2100
周五	香港	1400	-

#### 3晚 高雄 - 澎湖海上游 (周日)

7月12, 19; 8月16, 30; 10月11

日期	目的地	抵港时间	离港时间
周日	香港	-	1900
周一	高雄	1500	2300
周二	澎湖	0900	1600
周三	香港	1100	-

#### 3晚 三亚海上游 (周日)

10月25; 11月8

日期	目的地	抵港时间	离港时间
周日	香港	-	2000
周一	海上巡游	-	-
周二	三亚	0800	1600
周三	香港	1400	-

#### 2晚 海上游 (周五)

月3, 10, 17, 24, 31; 8月7, 14, 21, 28; 10月2, 10, 16, 23, 30; 11月6, 13

日期	目的地	抵港时间	离港时间
周五	香港	-	2000
周六	海上巡游	-	-
周日	香港	1400	-



### 5 晚 下龙湾 - 岷港 海上游 (周日)

7月5

日期	目的地	抵港时间	离港时间
周日	香港	-	1900
周一	海上巡游	-	-
周二	下龙湾	0700 (0600)	1700 (1600)
周三	岷港 (仙沙港)	1200 (1100)	2200 (2100)
周四	海上巡游	-	-
周五	香港	1400	-

### 5 晚 那霸 - 基隆 - 澎湖海上游 (周日)

8月9

日期	目的地	抵港时间	离港时间
周日	香港	-	1900
周一	海上巡游	-	-
周二	那霸	1200 (1300)	2100 (2200)
周三	基隆	1500	2359
周四	澎湖	1200	1900
周五	香港	1400	-

( ) 当地时间

### 5 晚 八重山群島 - 那霸海上游 (周日)

7月26; 8月2; 10月18

日期	目的地	抵港时间	离港时间
周日	香港	-	1900
周一	海上巡游	-	-
周二	八重山群島	0800 (0900)	1700 (1800)
周三	那霸	0700 (0800)	1700 (1800)
周四	海上巡游	-	-
周五	香港	1400	-

### 5 晚 宫古岛 - 那霸海上游 (周日)

8月23; 10月4; 11月1

日期	目的地	抵港时间	离港时间
周日	香港	-	1900
周一	海上巡游	-	-
周二	宫古岛	0900 (1000)	1800 (1900)
周三	那霸	0700 (0800)	1700 (1800)
周四	海上巡游	-	-
周五	香港	1400	-

