



丽星邮轮

# 全新探险之旅 在海外等候您 与领航星号同行



# 欢迎登上领航星号

当您登上邮轮的那一刻，精彩旅程即刻启航。从令人惊叹的目的地到精致美食与豪华设施，船上的每一刻都为您的愉悦而精心打造。

## 船队概览

总吨位  
77,441吨

长度  
261.32米

宽度  
32.2米

甲板层数  
15

载客量  
1,944人(下)

客房数量  
972间



# 领航星号







### 星级美饌体验

领航星号为您呈现丰富多样的餐饮选择，从The Lido 的本地美味，到 Sophia 与 North Star Dining Restaurant 的环球佳肴，每一道菜品都如明星般闪耀。



### 星光家庭欢乐时光

在领航星号，家庭欢乐近在咫尺！畅玩儿童水上乐园、攀岩墙等精彩设施，共同创造难忘回忆。



### 星光熠熠的娱乐体验

在 Zodiac Theatre 沉浸于璀璨表演之中。学习新技能、池畔放松，或享受游戏之夜——无尽欢乐与惬意时光等您体验。



### 星级焕活养生体验

以尊贵方式放松身心，尽享极致养生体验。于 Symphony Spa & Wellness 焕活身心，在 Symphony Fitness 释放能量，或于 Symphony Salon 焕新造型。

从香港出发, 前往标志性的东亚目的地, 在这里文化、海岸美景  
与城市活力交汇, 开启一段精致而充实的航程。

三亚



厦门



基隆



那霸



芽庄



岬港



香港



澎湖



# 您的海上之家



## 宫殿顶层套房

面积34 - 64.5平方米  
最多入住 4人  
第8 / 9 / 10 层甲板  
1张大床 + 1张双人沙发床



## 宫殿豪华套房

面积 33.2 - 34平方米  
最多入住 4人  
第12层甲板  
1张大床  
+ 1张双人沙发床

## 宫殿套房

面积 33.9 - 38.4 平方米  
最多入住 3 - 4 人  
第 10 层甲板  
2 张单人床 + 1 张双人沙发床 /  
2 张单人床 + 1 张单人沙发床 /  
1 张大床 + 1 张双人沙发床



## 宫殿阳台房

面积16.6平方米起  
最多入住 2 - 3人  
第11 / 12层甲板  
1张大床 + 1张单人沙发床 /  
2张单人床

\*房间图片仅供参考。实际房型布局、配置及设计可能有所不同。



### 豪华阳台客房

面积 16.6 平方米起  
最多入住 2 - 3 人  
第 11 层甲板  
1 张大床 + 1 张单人沙发床 /  
2 张单人床

### 阳台客房

面积 16.6 平方米起  
最多入住 2 - 4 人  
第 9 / 10 / 11 层甲板  
2 张单人床 / 2 张单人床 +  
1 张双人沙发床 / 1 张壁挂单  
人床 + 1 张单人沙发床 +  
2 张上铺床



### 海景 / 部分遮挡客房

面积 12.5 - 21 平方米  
最多入住 2 - 4 人  
第 5 / 6 / 8 / 9 / 10 层甲板  
2 张单人床 / 2 张单人床 + 2 张上铺床  
/ 2 张上铺床 / 2 张单人床 + 1 张双人

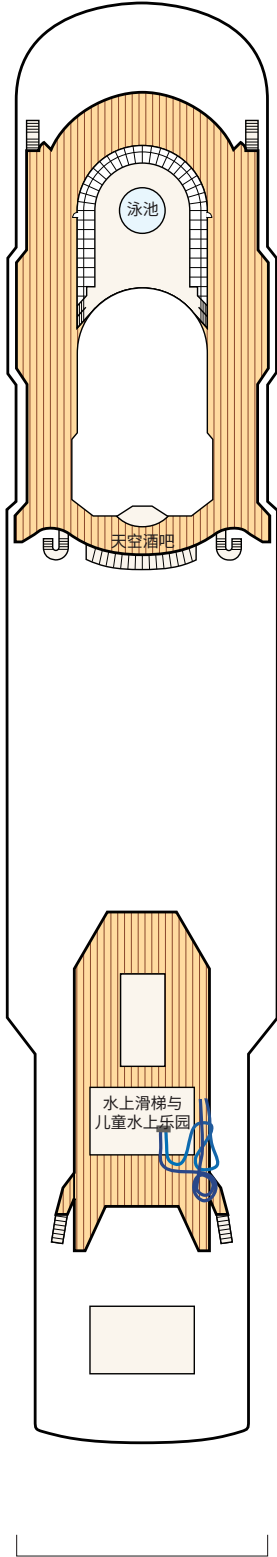
### 内舱客房

面积 12.5 - 21 平方米  
最多入住 2 - 5 人  
第 5 / 6 / 8 / 9 / 10 / 11 层甲板  
2 张单人床 / 2 张单人床 + 1 张  
上铺床 / 2 张单人床 + 2 张上铺  
床 + 1 张单人沙发床 / 2 张单人  
床 + 1 张双人沙发床 / 2 张单人  
床 + 1 张上铺床 + 1 张双人沙  
发床

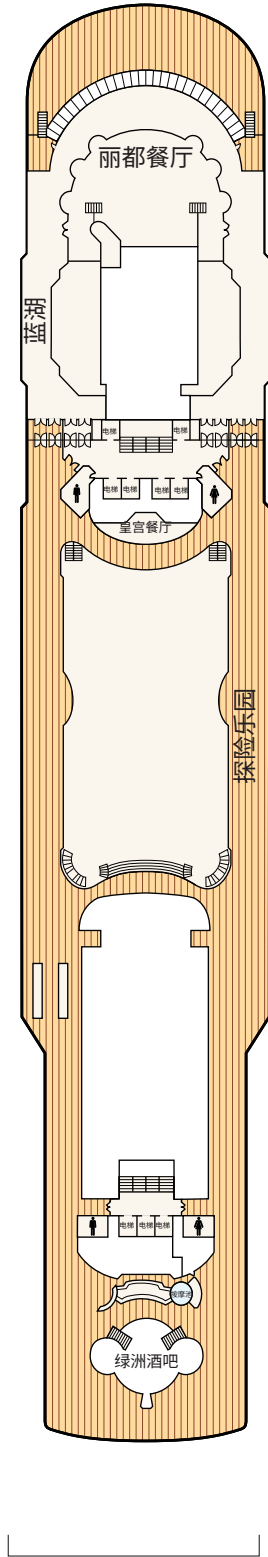


\*房间图片仅供参考。实际房型布局、配置及设计可能有所不同。

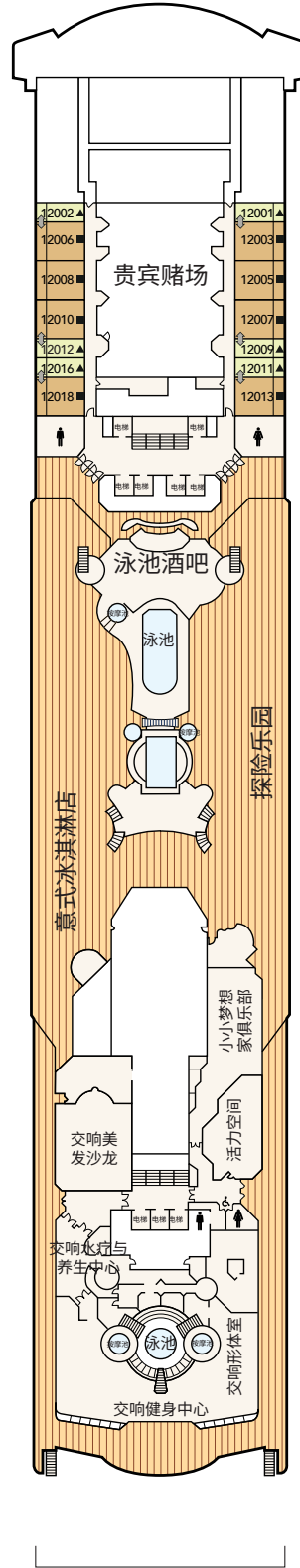
# 领航星号甲板平面图



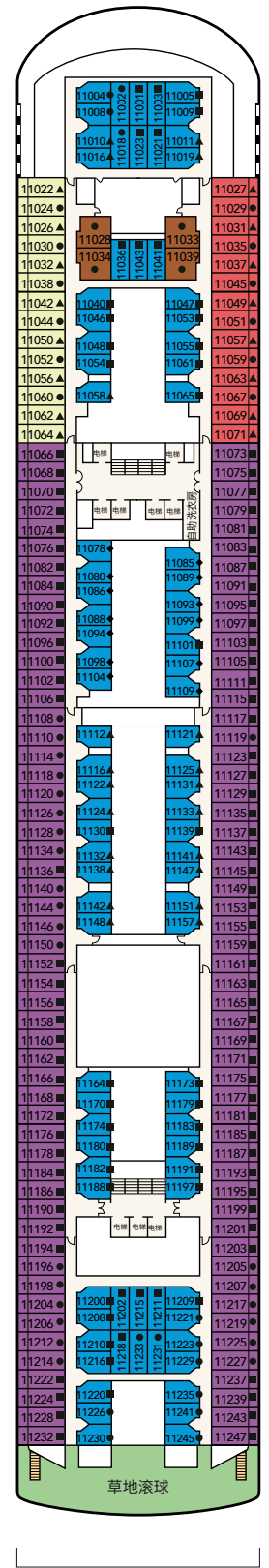
**15层甲板**  
水上活动与酒吧



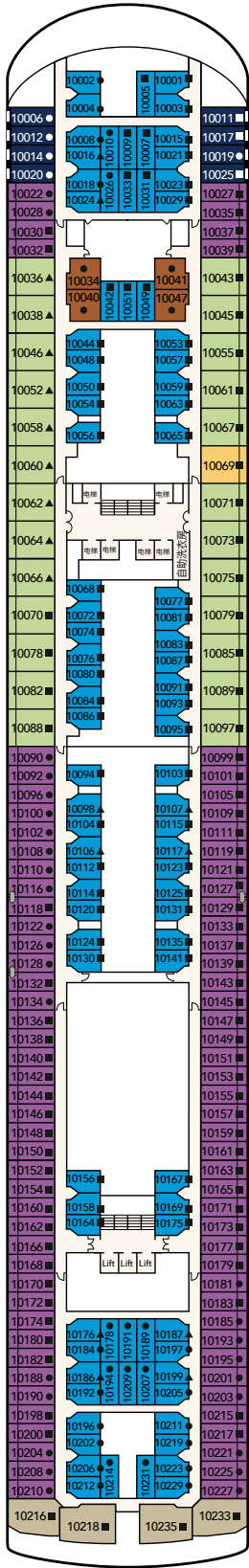
**14层甲板**  
按摩池、探险乐园、  
餐厅与酒吧

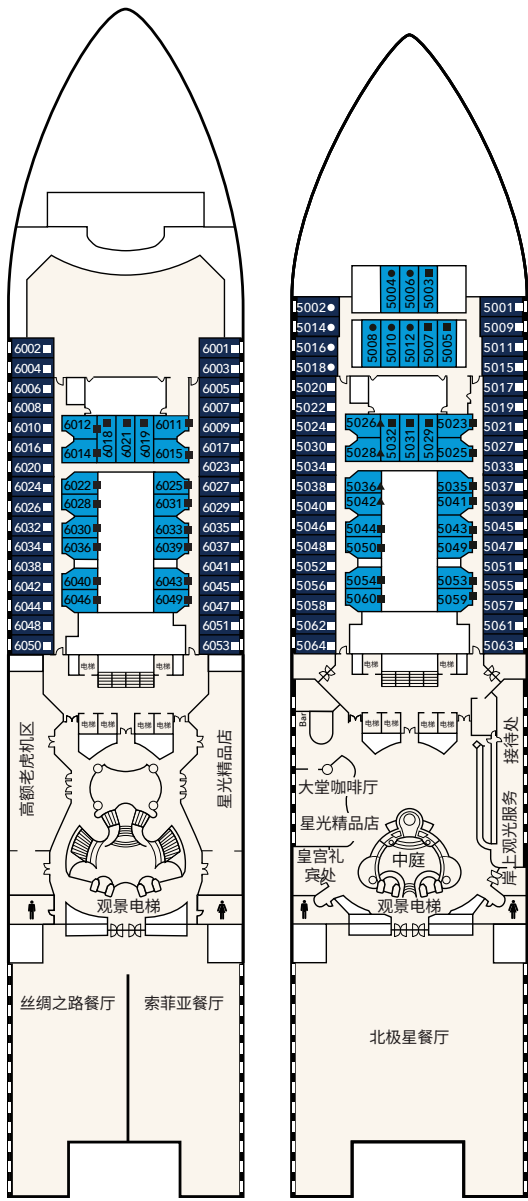


**12层甲板**  
水上活动、探险乐园、养生与健身中心、  
小小梦想家俱乐部、酒吧与套房



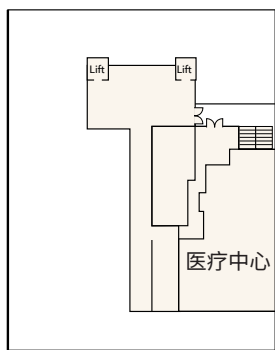
**11层甲板**  
草地滚球、阳台房、  
海景房及内舱客房





### 5层甲板

主大堂、接待处、餐厅、咖啡厅、  
海景房及内舱客房



### 4层甲板

医疗中心

### 6层甲板

餐厅、零售店、海景房  
及内舱客房

餐厅与酒吧	甲板	美容与养生	甲板
天空酒吧	15	交响健身中心	12
绿洲酒吧	14	交响美发沙龙	12
蓝湖	14	交响水疗与养 生中心	12
皇宫餐厅	14	交响形体室	12
丽都餐厅*	14		
意式冰淇淋店	12		
泳池酒吧	12	<b>运动与休闲</b>	甲板
红尾咖啡厅	8	水上乐园	15
海洋酒吧	7	水上滑梯	15
棕榈阁	7	探险乐园	14,12
天鹅绒酒廊	7	· 攀岩墙	
丝绸之路餐厅	6	· 高空踏板	
索菲亚餐厅*	6	· 高空滑索	
大堂咖啡厅	5	草地滚球	11
北极星餐厅*	5	沙狐球	7
娱乐与零售	甲板	娱乐俱乐部	甲板
星座剧院	7	贵宾赌场	12
星光精品店	5,6	Playbook 游戏中心	8
		赌场	7
青少年与儿童	甲板	Playbook 电子酒吧	7
小小梦想家俱乐部	12	高额老虎机区	6
活力空间	12		
		<b>其他服务</b>	甲板
		皇宫礼宾处	5
		接待处	5
		岸上观光服务	5
		医疗中心	4

\*免费餐厅

### 类别

- 皇宫顶层套房
- 海景客房
- 皇宫豪华套房
- 海景客房 (无障碍)
- 皇宫套房
- 海景客房 (视线受阻)
- 皇宫套房 (无障碍)
- 海景客房 (视线受阻, 无障碍)
- 皇宫阳台房
- 内舱客房
- 豪华阳台客房
- 内舱客房 (无障碍)
- 阳台客房

- 最多可容纳两人
- ▲ 最多可容纳三人
- 最多可容纳四人
- ★ 最多可容纳六人
- ↓ 连通客房

\*本宣传册所载资料于印刷时为准, 如有更改, 恕不另行通知。

# THE 皇 PALACE

## 全新体验全面升级

云顶梦号以全套房形式打造皇宮貴賓專區，堪比航行海洋的精品酒店，徜徉碧波的私人俱樂部。遊輪設計採獨特的「船中有船」概念風格，規模氣派無所能及，奢華魅力領先業界。雲頂夢號完美融合了亞洲精粹，處處體現僅屬亞洲的奢華大氣，殷勤款待與動感活力。

全套房顶级住宿

全天候管家服务

全私享特权福利

全维度休闲空间

### 登船礼待

- 自由使用邮轮码头航站楼的贵宾室
- 由私人管家协助优先办理登船手续
- 使用特快安检通道
- 通过行李快递优先办理行李到房和退房手续

### 套房礼遇

- 24小时管家礼宾服务
- 免费标准无线网络
- 豪华欧式床单与寝具
- 高级优质卫浴用品、胶囊咖啡机和茶
- 迎宾迷你吧特饮、蜜饯零食、果盘和精致小吃
- 衣物熨烫服务和别墅中的新鲜花卉布置

### 盛筵饗宴

- 专属的24小时皇宮餐厅
- 于指定特色餐厅享用高级豪华套餐
- 美酒佳酿欢乐时光，于特定餐吧提供免费酒水如精选葡萄酒、清爽啤酒、高级烈酒及各款非酒精饮料
- 无时无刻于特定餐吧无限畅饮冰镇果汁、中国和日本茗茶及醇香咖啡
- 优先预订Chef's Table\*主厨精品美馔和Vintage Room私人品酒晚宴

### 盛筵饗宴

- 优先入场观赏现场歌舞秀
- 专属儿童计划（适合2-12岁）

\*上述特权礼待随时或有更改，恕不预先通知。





**starcruises.official**

网站

**stardreamcruises.com**

电子邮件

**reservations.en@stardreamcruises.com**

香港

**+852 800 938 887**

印度

**+91 9090-70-9797**

马来西亚

**1800 814852**

台湾

**0080 149 8887**

新加坡及所有其他市场

**+65 800 8528188**